

**LEISTER**

# ELECTRON ST

Hot Air Tool

User Manual



Leister Technologies AG  
Galileo-Strasse 10  
6056 Kaegiswil  
Switzerland

Tel. +41 41 662 74 74  
Fax +41 41 662 74 16  
sales@leister.com  
www.leister.com



## Anwendungen

Dieses Heissluft-Gerät Leister ELECTRON ST eignet sich zum Schweißen und Schrumpfen thermoplastischer Kunststoffe sowie zum Aufheizen und Trocknen.

## Applications

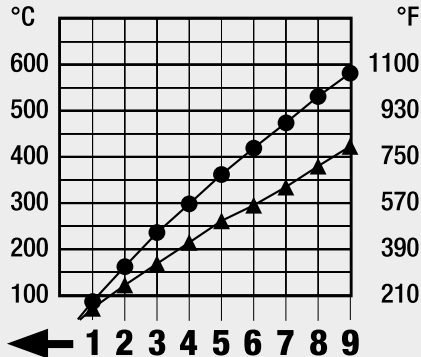
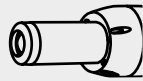
This hot air tool Leister ELECTRON ST is suitable for welding and shrinking of thermoplastics as well as for heating and drying.

Deutsch	Bedienungsanleitung vor Inbetriebnahme aufmerksam lesen und zur weiteren Verfügung aufbewahren.
English	Please read operating instructions carefully before use and keep for future reference.
Français	Instructions d'utilisation à lire très attentivement avant mise en marche et à conserver pour dispositions ultérieures.
Español	Por favor, leer detenidamente las instrucciones antes del uso y guardarlas para referencia adicional.
Português	Por favor leia cuidadosamente este manual de instruções antes de utilizar o equipamento e guarde-o para futuras consultas.
Italiano	Prima della messa in funzione leggere attentamente queste istruzioni d'uso e tenerle a di sposizione per la consultazione
Nederland	Gebruiksaanwijzing voor ingebruikname, zorgvuldig lezen en voor latere naslag bewaren.
Dansk	Betjeningsvejledningen gennemlæses omhyggeligt før ibrugtagning og gemmes til evt. senere brug.
Svenska	Läs noga igenom bruksanvisningen innan automaten används för första gången och tag vara på den i fortsättningen.
Norsk	Ta vare på bruksanvisningen og les den nøye før apparatet tas i bruk.
Suomi	Käyttöohjeet on luettava huolellisesti ennen käyttöönottoa ja säilytettävä myöhempää tarvetta varten
Ελληνικά	Παρακαλούμε διαβάστε προσεκτικά τις οδηγίες λειτουργίας πριν από τη χρήση και φυλάξτε τις για μελλοντική αναφορά.
Türkçe	Kullanım kılavuzunu, makineyi işletime almadan önce dikkatle okuyun ve daha sonra başvurmak üzere saklayın.
Polski	Należy dokładnie zapoznać się z niniejszą instrukcją obsługi i zachować ją do późniejszego użytku.
Magyar	A használati utasítást üzembevetél előtt gondosan olvassa el és őrizze meg.
Česky	Před uvedením do provozu přečíst pozorně návod k obsluze a uschovat ho aby byl stále k dispozici.
Slovensky	Návod na obsluhu si pozorne prečítajte pred uvedením zariadenia do prevádzky a uchovajte ho pre neskoršie použitie.
Română	Citiți cu atenție Instrucțiunile de operare și le păstrați pentru a fi disponibile ulterior.
Slovensko	Pred zagonom skrbno preberite navodila za uporabo in jih shranite za nadaljnjo referenco.
Български	Прочетете внимателно ръководството на потребителя преди пускане в експлоатация и го съхранявайте за по-нататъшно ползване.
Eesti	Enne seadme kasutuselevõttu lugege hoolikalt kasutusjuhendit ja säilitage see edaspidiseks kasutamiseks.
Lietuviu	Prieš pradėdami darbą su prietaisu, atidžiai perskaitykite naudojimo instrukciją ir pasidėkite ją saugioje vietoje, kad galėtumėte pririnkus pasinaudoti ją ateityje.
Latviešu	Pirms ekspluatācijas uzsākšanas uzmanīgi izlasiet lietošanas instrukciju un uzglabājiet to turpmākai izmantošanai.
Русский	Перед вводом в эксплуатацию внимательно прочтите инструкцию по эксплуатации и сохраните ее для дальнейшего использования.
日本語	ご使用を開始する前に必ず本取扱説明書をお読みにになり、わかりやすい場所に保管してください。
中文	调试前请仔细阅读操作说明书，然后再进行下一步的操作。
عربي	قبل بدء التشغيل، يجب قراءة دليل الاستعمال وحفظه للاستعانة به لاحقاً.
ภาษาไทย	กรุณาศึกษาคู่มือการใช้งาน ก่อนการปฏิบัติงาน และเก็บรักษาคู่มือนี้ไว้เป็นเอกสารอ้างอิงในอนาคตต่อไป
한국어	기기를 사용하기 전에 사용설명서를 주의 깊게 읽고 지속적인 참조를 위해 잘 보관해 두다.

Technische Daten / Technical Data / Caractéristiques techniques / Datos técnicos /  
 Dados técnicos / Dati tecnici / Technische gegevens / Tekniske data / Tekniska data /  
 Tekniske data / Tekniset tiedot / Τεχνικά χαρακτηριστικά / Teknik veriler /  
 Dane techniczne / Mæszaki adatok / Technická data / Technické údaje / Date tehnice /  
 Tehniāni podatki / Технически параметри / Tehnilised andmed / Techniniai duomenys /  
 Tehniskā informācija / Технические данные / 技術データ / 技术数据 /  
 المواصفات الفنية / ข้อมูลทางเทคนิค / 기술자료

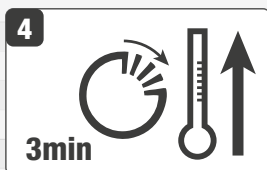
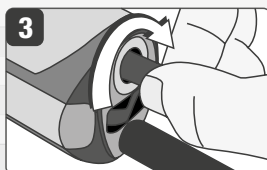
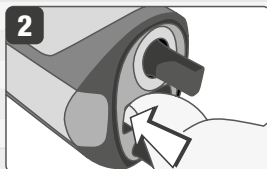
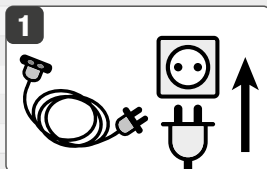


● 2400/3000/3400W  
 ▲ 2300W



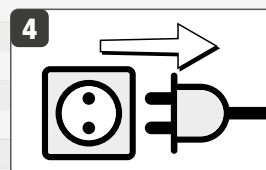
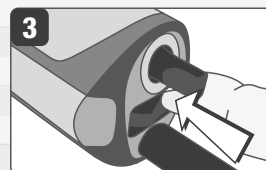
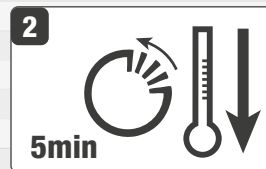
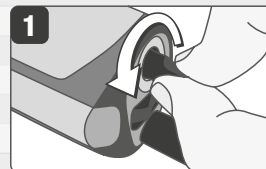
	V~	120	200	220	230	230
	W	2400	3000	3400	2300	3400
	Hz	50/60	50/60	60	50/60	50/60
	g lbs	1180 2.6				
	°C °F	40-650 104-1200				
	a = ø mm / inch	90 / 3.5				
	b = mm / inch	338 / 13.3				
	c = ø mm / inch	56 / 2.2				
	d = ø mm / inch	50.5 / 2.0				
	max. l/min (20 °C) max. cfm (68 °F)	320 10.8				
	dB (A)	67				

Deutsch  
English  
Français  
Español  
Português  
Italiano  
Nederland  
Dansk  
Svenska  
Norsk  
Suomi  
Ελληνικά  
Türkçe  
Polski  
Magyar  
Česky  
Slovensky  
Română  
Slovensko  
Български  
Eesti  
Lietuviu  
Latviešu  
Русский  
日本語  
中文  
عربي  
ภาษาไทย  
한국어



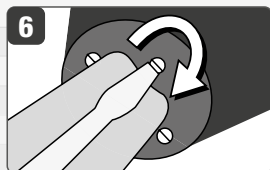
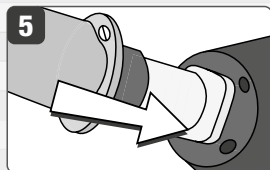
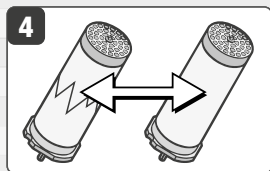
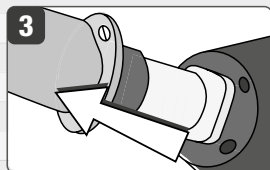
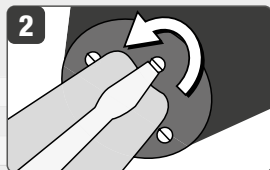
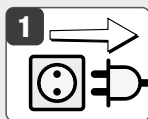
## Inbetriebnahme

Start-up  
Mise en service  
Puesta en marcha  
Colocação em funcionamento  
Messa in funzione  
Ingebruikneming  
Idriftssættelse  
Idrifttagning  
Igangsetting  
Käyttöönotto  
Εκκίνηση  
İşletime alma  
Uruchomienie  
Üzembe helyezés  
Uvedení do provozu  
Uvedenie do prevádzky  
Punerea în funcțiune  
Zagon  
Въвеждане в експлоатация  
Kasutuselevõtt  
Ekspluatācijas sākšana  
Naudojimas  
Ввод в эксплуатацию  
始動  
投入运行  
بدء التشغيل  
เริ่มใช้เครื่อง  
작동



## Ausschalten

Switching Off  
Désactiver  
Desconexión  
Desligar  
Spegnere la macchina  
Uitschakelen  
Sluk  
Frånkoppling  
Slå av  
Poiskytkentä  
Θέση εκτός λειτουργίας  
Karama  
Wyłączenie  
Kikapcsolás  
Vypnutí  
Vypnutie  
Oprire  
Izklop  
Изключване  
Väljalülitamine  
Išjungimas  
Izslēgšana  
Выключение  
作動停止 (冷却機能付き)  
具有冷却功能的关断  
إطفاء  
ปิดเครื่อง  
정지



Heizelement-Wechsel  
Changing heating element  
Remplacement de l'élément chauffant  
Cambio del elemento calentador  
Substituição do elemento de aquecimento

Sostituzione della resistenza  
Verwarmingselement vervangen  
Udskiiftning af varmeelement  
Byte av värmeelement  
Skifte ut varmeelement

Kuumennuselementin vaihto  
Αλλαγή θερμαντικού στοιχείου  
Isirtma elementin deđiştirilmesi  
Wymiana elementu grzejnego  
Fűtőelem csere

Výměna topného tělesa  
Výmena vykurovacieho prvku  
Înlocuirea elementului de încălzire  
Menjava grelnega elementa

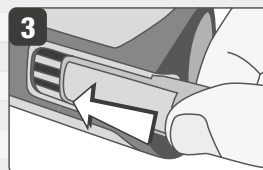
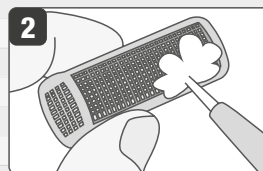
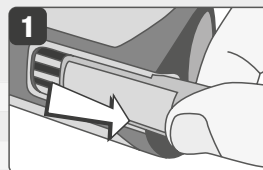
Смяна на нагревателен елемент  
Kütteelemendi vahetus  
Sildelementa nomaiņa  
Kaitinimo elemento keitimas

Замена нагревательного элемента

加熱エレメントの交換

加熱元件更換

تغيير عنصر التسخين  
การเปลี่ยนไส้ความร้อน  
히팅엘레먼트의 교환



Luftfilter reinigen  
Cleaning air filter  
Nettoyer le filtre à air  
Limpiar filtro de aire  
Limpar filtro de ar  
Pulizia del filtro dell'aria  
Luchtfilter reinigen  
Rengøring af luftfilter  
Rengör luftfilter  
Rengjøre luftfilter  
Ilmasuodattimen puhdistus  
Καθαρισμός φίλτρου αέρα  
Hava filtresi temizlenmelidir  
Czyszczenie filtra powietrza  
Levegősűrű tisztítás  
Vyčištění vzduchového filtru  
Vyčistiť vzduchový filter  
Curățarea filtrului de aer  
Čiščenje zračnega filtra  
Почистване на въздушен филтър  
Õhufiltri puhastamine  
Gaisa filtra tīrīšana  
Oro filtro valymas  
Чистка воздушного фильтра  
エアフィルターの清掃  
清洁空气过滤器  
تنظيف فلتر الهواء  
ທ້າວາມສະອາດແຜ່ນກອງອາກາດ  
공기필터의 청소

Deutsch  
English  
Français  
Español  
Português  
Italiano  
Nederland  
Dansk  
Svenska  
Norsk  
Suomi  
Ελληνικά  
Türkçe  
Polski  
Magyar  
Česky  
Slovensky  
Română  
Slovensko  
Български  
Eesti  
Lietuviu  
Latviešu  
Русский  
日本語  
中文  
عربي  
ภาษาไทย  
한국어

## Varování



Při otevření přístroje hrozí **nebezpečí** a to z důvodu odkrytí vodivých součástí a konektorů. Před otevřením přístroje je nutno vytáhnout přírodní šňůru z elektrické zásuvky. Před uvedením do provozu zkontrolujte, jestli nedošlo k elektrickému nebo mechanickému poškození přírodního síťového kabelu nebo zástrčky.



Při neodborném zacházení s horkovzdušnými přístroji hrozí **nebezpečí požáru a výbuchu**, a to zejména v blízkosti hořlavých materiálů a výbušných plynů.



**Nebezpečí popálení!** V horkém stavu se nedotýkejte trbice topného článku a trysky. Nechte přístroj vychladnout. Proud horkého vzduchu neobracejte proti osobám ani zvířatům.

## Pozor



Uvedené napětí na přístroji musí souhlasit se sítovým napětím.



Při použití přístroje je z důvodu ochrany bezpodmínečně nutné používat **proudový chránič FI**.



Přístroj musí být provozován **pod stálým dohledem**. Teplo se může šířit i k hořlavým materiálům, které se nenacházejí v bezprostřední blízkosti. Přístroj mohou používat pouze osoby s příslušným odborným vzděláním nebo jiné osoby pod jejich dohledem. Dětem je použití přístroje zcela zakázáno.



Přístroj musí být chráněn před vlhkostí a mokrem.



opravy provádějte výhradně autorizovaných servisech společnosti Leister. Používejte pouze originální příslušenství a náhradní díly Leister.

## Záruka

- Pro tento přístroj platí práva ohledně záruky nebo odpovědnosti za vady, poskytnutá přímým odbytovým partnerem / prodejcem od data koupě. V případě záručního nároku nebo nároku z odpovědnosti za vady (prokázání fakturou nebo dodacím listem) jsou výrobní vady nebo chyby při zpracování odstraněny odbytovým partnerem prostřednictvím dodávky náhradních dílů nebo opravou. Topná tělesa jsou vyloučena z odpovědnosti za vady nebo záruky.
- Další záruční nároky nebo nároky z odpovědnosti za vady jsou vyloučeny v rámci kogentního práva.
- Škody vzniklé přirozeným opotřebením, přetížením nebo neodbornou manipulací jsou z odpovědnosti za vady vyloučeny.
- U přístrojů, na nichž kupující provedl úpravy nebo změny, nelze uplatnit žádné záruční nároky nebo nároky z odpovědnosti za vady.

## Prohlášení o shodě

**Leister Technologies AG, Galileo-Strasse 10, 6056 Kaegiswil/Switzerland**, potvrzuje, že tento výrobek splňuje požadavky následujících směrnic ES.

Směrnice: 2006/42, 2014/30, 2014/35, 2011/65

Harmonizované normy: EN 12100, EN 55014-1, EN 55014-2, EN 61000-6-2, EN 61000-3-2, EN 61000-3-3, EN 62233, EN 60335-1, EN 60335-2-45, EN 50581

Kaegiswil, 23.10.2017

Bruno von Wyl  
Bruno von Wyl, CTO

Ch. Baumgartner  
Christoph Baumgartner, GM

## Likvidace



Elektrické přístroje, příslušenství a obaly se musí odevzdat ekologické recyklaci. **Pouze pro členské státy EU:** Nevyhazujte elektrické přístroje do domovního odpadu!

## Výstraha



**Nebezpečenstvo**, nakoľko otvorením prístroja sa odkryjú komponenty a spoje, ktoré sú pod napätím. Pred otvorením prístroja vytiahnite elektrickú zástrčku z elektrickej zásuvky. Pred uvedením do prevádzky skontrolujte napájací kábel a zástrčku, ako aj predlžovací kábel, či nevykazujú elektrické alebo mechanické poškodenie.



**Riziko vzniku požiaru a explózie** v prípade neodborného používania prístrojov s horúcim vzduchom, najmä v blízkosti horľavých materiálov a výbušných plynov.



**Riziko popálenia!** Nedotýkajte sa rúrky vyhrievacích článkov a dýzy v horúcom stave. Prístroj nechajte vychladnúť. Lúčom horúceho vzduchu nemierte na osoby alebo zvieratá.

## Upozornenie



**Menovité napätie**, ktoré je uvedené na prístroji, sa musí zhodovať so sieťovým napätím.



**Spínač ochrany pred chybným prúdom** je pri použití prístroja na stavbách na ochranu osôb nutne potrebný.



Prístroj **musí** byť prevádzkovaný **pod dohľadom**. Teplo sa môže dostať k horľavým materiálom, ktoré sa nachádzajú mimo dohľad. Prístroj smú používať len **vyškolení odborníci** alebo ľudia pod ich dohľadom. Deťom je používanie úplne zakázané.



Prístroj **chráňte pred vlhkým a mokrym prostredím**.



Opravy nechajte vykonávať výhradne v autorizovaných servisoch spoločnosti Leister. Používajte iba originálne náhradné diely a príslušenstvo Leister.

## Záruka

- Pre tento prístroj platí záruka v zmysle zákonných predpisov alebo zodpovednosti za vady, poskytnuté priamym odbytovým partnerom / predajcom od dátumu predaja. V prípade záručného nároku alebo nároku zo zodpovednosti za vady (dokladovanie faktúrou alebo dodacím listom) budú výrobné chyby alebo chyby pri spracovaní odstránené odbytovým partnerom prostredníctvom dodávky náhradných dielov alebo opravou. Výhrevné telesá sú vylúčené zo záruky alebo zodpovednosti za vady.
- Ďalšie záručné nároky alebo nároky zo zodpovednosti za vady sú vylúčené v rámci záväzného práva.
- Škody vzniknuté prirodzeným opotrebením, preťažením alebo neodbornou manipuláciou, sú zo záruky vylúčené.
- V prístrojoch, kde boli kupujúcim vykonané úpravy alebo zmeny, nie je možné si uplatniť žiadne záručné nároky alebo nároky zo zodpovednosti za vady.

## Konformita

**Leister Technologies AG, Galileo-Strasse 10, 6056 Kaegiswil/Switzerland**, potvrdzuje, že tento produkt vo vyhotovení, ktoré dávame do predaja, zodpovedá požiadavkám nasledovných smerníc EG.

Smernice: 2006/42, 2014/30, 2014/35, 2011/65  
 Harmonizované EN 12100, EN 55014-1, EN 55014-2, EN 61000-6-2,  
 normy: EN 61000-3-2, EN 61000-3-3, EN 62233, EN 60335-1,  
 EN 60335-2-45, EN 50581

Kaegiswil, 23.10.2017

*Bruno von Wyl*

Bruno von Wyl, CTO

*Ch. Baumgartner*

Christoph Baumgartner, GM

## Likvidácia



Elektrické prístroje, príslušenstvo a obaly je potrebné odovzdať na ekologickú recykláciu. **Len pre štáty EÚ:** Elektrické prístroje neodhadzujte do domového odpadu!









Your authorised sales and service center:

**WELDPLAST ČR s.r.o.**

[www.weldplast.cz](http://www.weldplast.cz), [www.leister.cz](http://www.leister.cz)

Dělnická 786/38

170 00 Praha 7

Tel. prodejna: +420 272 706 819

Tel. servis: +420 724 970 989

E-mail: [paha@weldplast.cz](mailto:paha@weldplast.cz)

Žarošice 312

696 34 Žarošice

Tel. prodejna: +420 518 631 557

Tel. servis: +420 606 021 819

E-mail: [zarosice@weldplast.cz](mailto:zarosice@weldplast.cz)

**WELDPLAST SK s.r.o.**

[www.weldplast.sk](http://www.weldplast.sk), [www.leister.sk](http://www.leister.sk)

Kamenná cesta 91

010 01 Žilina

Tel. prodejna: +421 415 166 068

Tel. servis: +421 948 339 226

E-mail: [zilina@weldplast.sk](mailto:zilina@weldplast.sk)

Leister Technologies AG is an **ISO 9001** certified enterprise.

© Copyright by Leister

**Leister Technologies AG**

Galileo-Strasse 10

6056 Kaegiswil

Switzerland

Tel. +41 41 662 74 74

Fax +41 41 662 74 16

[sales@leister.com](mailto:sales@leister.com)

[www.leister.com](http://www.leister.com)